



**JAW COUPLINGS**

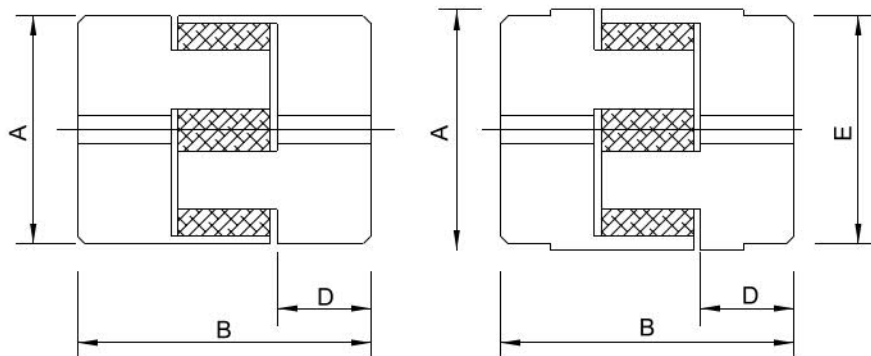
**S-FLEX COUPLINGS**

**爪式联轴器&胶齿联轴器**

Yueqing Araunah IMP.&EXP. Trade Co., Ltd.

乐清市亚劳拿进出口贸易有限公司

Jaw联轴器  
Jaw Coupling



Type 1

Type 2

型号 Size	型式 Type	A	B	D	E	标准孔 Std bore	公制孔径/Bore metric		英制孔径/Bore inch	
							最小/Min	最大/Max	最小/Min	最大/Max
L035	1	16	20.5	6.6	--	3	3	8	1/8"	3/8"
L050	1	28	43.2	15.6	--	6	5	15	3/16"	5/8"
L070	1	35	50.8	19.0	--	9	7	19	3/16"	3/4"
L075	1	45	54.7	21	--	9	9	25	3/16"	1"
L090	1	54	54.7	21	--	9	9	28	3/16"	1 1/8"
L095	1	54	63.7	25.5	--	9	9	28	3/8"	1 1/8"
L099	1	64.5	72.5	27	--	12	12	35	7/16"	1 3/8"
L100	1	64.5	88.5	35	--	12	12	35	7/16"	1 3/8"
L110	1	85	108	43	--	15	15	48	1/2"	1 7/8"
L150	1	96	115.4	45	--	15	15	48	5/8"	1 7/8"
L190	2	115	133.4	54	101.6	19	19	55	5/8"	2 1/4"
L225	2	127	153.4	64	108	19	19	65	3/4"	2 5/8"



Material:NBR  
材料:丁晴橡胶

Temperature°C:40~100°C  
温度范围°C:-40~100°C



Material:Urethane  
材料:聚氨酯

Temperature°C:-35~70°C  
温度范围°C:-35~70°C



Material:Hytrel  
材料:杜邦

Temperature°C:-50~120°C  
温度范围°C:-50~120°C



Material:Bronze  
材料:青铜

Temperature°C:-40°C~232°C  
温度范围°C:-40°C~232°C

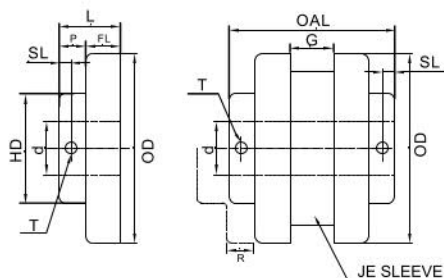
速度 (转/分) Speed(rev/min)	联轴器规格/Coupling Size									
	L050	L070	L075	L090	L095	L100	L110	L150	L190	L225
100	0.037	0.06	0.12	0.2	0.27	0.58	1.1	1.56	2.09	2.93
720	0.26	0.43	0.9	1.44	1.95	4.18	7.94	11.23	15.07	21.09
960	0.35	0.58	1.2	1.93	2.59	5.58	10.59	14.98	20.09	28.13
1440	0.53	0.87	1.8	2.89	3.89	8.36	15.88	22.46	30.14	42.2
2880	1.05	1.73	3.61	5.78	7.78	16.73	31.77	44.93	60.28	84.4
3600	1.32	2.17	4.51	7.22	9.73	20.91	39.71	56.16	75.35	105.5
公称扭矩(牛顿米) Nominal Torque(Nm)	3.51	5.77	11.9	19.2	25.8	55.4	105	150	200	280

类型 Type	最大不对准度 Max Misalignment		功率因数 Power Factor
	角度°/Ang	平行(mm)/Par.	
丁晴橡胶 NBR	1	0.38	1
聚胺脂 Urethane	1	0.38	1.5
杜邦 Hytrel	1/2	0.38	3

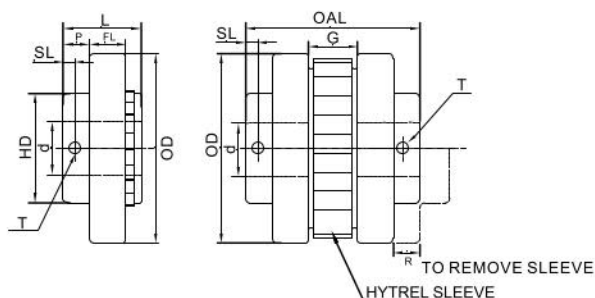
从动负荷 Driven Load	原动机 Prime Mover
	电动机 Electric Motor
均匀负荷 Uniform Load	1
中等负荷 Moderate Shock	1.5
强力冲击 Heavy Shock	2

$$\text{Torque/扭矩 (NM)} = 9550 \times \frac{\text{Design Power/设计功率 (KW)}}{\text{Motor Speed/电机转速 (rpm)}}$$

胶齿联轴器  
S-Flex Coupling



Type J



Type S

型号 Size	d	L	FL	P	SL	OD	T	HD	OAL	G	R
	标准键槽 Std Keyway										
3J	0-22.23	20.82	9.65	11.17	6.35	52.37	1/4-20	38.1	52.81	11.17	14.22
4J	0-25.4	22.34	11.17	11.17	6.35	62.48	1/4-20	41.4	60.68	16	19.05
5J	0-28.58	26.91	14.98	11.93	7.36	82.55	1/4-20	47.75	72.87	19.05	24.63
6J	0-34.93	33.27	19.81	13.46	7.36	101.6	5/16-18	63.5	88.9	22.35	27.68
5S	0-30.17	34.03	14.98	11.43	7.36	82.55	1/4-20	47.75	71.87	19.05	24.63
6S	0-36.53	41.65	19.81	13.46	7.36	101.6	5/16-18	63.5	88.81	22.35	27.68
7S	0-41.28	46.73	19.81	17.52	8.89	117.47	3/8-16	71.37	100.06	25.4	33.27
8S	0-49.23	53.34	22.35	19.05	9.65	138.43	3/8-16	82.55	111.5	28.7	38.1
	0-49.23	49.27	22.35	26.16	-	138.43	-	82.55	125.72	28.7	38.1
9S	0-60.33	61.21	26.16	19.81	10.41	161.29	1/2-13	92.2	128.51	36.57	44.45
	0-73.03	57.91	26.16	31.75	-	161.29	-	104.9	152.39	36.57	44.45
10S	0-69.85	68.58	30.98	20.57	10.41	190.5	1/2-13	111.25	144.5	41.4	50.8
	0-85.73	68.58	30.98	20.57	-	190.5	-	120.65	144.5	41.4	50.8
11S	0-85.73	87.37	38.1	28.7	14.22	219.07	1/2-13	133.35	181.35	47.75	60.45
	0-98.4	77.72	38.1	39.62	-	219.07	-	143	203.19	47.75	60.45
12S	0-73.03	101.6	42.96	32.51	16	254	1/2-13	123.95	209.61	58.67	68.32
	0-98.43	101.6	42.96	32.51	-	254	-	146.05	209.61	58.67	68.32